



CARRABELLI



BREVI CENNI STORICI

L'Azienda fu fondata nel 1920 da Giuseppe Carabelli. Negli anni '50, il figlio Arnaldo iniziò a produrre nel settore antinfortunistico e negli anni '60, la gamma di produzione si allargò alle attrezzature e parti componenti ed accessorie nell'ambito delle attività di tesatura delle linee elettriche. Con la nazionalizzazione delle compagnie elettriche, Carabelli iniziò una crescita molto rapida affermandosi sul territorio nazionale ed in seguito in numerosi paesi esteri. Alla fine degli anni '70, la gestione è passata ai figli di Arnaldo, Paolo e Roberto, che hanno continuato, coadiuvati da un valido staff di collaboratori, a sviluppare l'espansione e la diversificazione dell'Azienda. La IV generazione sta crescendo molto rapidamente e farà il suo ingresso entro i prossimi due anni. Carabelli è da oltre vent'anni fornitore di Trenitalia SpA e dei più importanti costruttori di materiale rotabile. Carabelli ha iniziato la sua attività con la fornitura di articoli tessili per interni, come rivestimenti per sedili e tendine a rullo. In seguito ha iniziato ad acquisire attività significative per la produzione e la fornitura di interni e componenti in metallo. Negli ultimi anni, la scelta di crescere all'interno del settore ferroviario è stata premiata con l'acquisizione di diversi ordini che hanno permesso alla società di partecipare a nuovi progetti per il restyling, il revamping e la produzione di interni.

EIN KURZE HINTERGRUND

Das Unternehmen wurde von Giuseppe Carabelli im Jahre 1920 gegründet. In den 50er Jahren, anfang sein Sohn Arnaldo, in der Unfallverhütungsbereich zu produzieren und in den 60er Jahren stieg der Bereich der Produkten mit Ausrüstung und Komponenten- und Zubehörteile für die Bespannung von elektrischen Leitungen. Durch die Verstaatlichung der Stromunternehmen, Carabelli begann ein sehr schnelles Wachstum und etablierte sich in Italien und später in vielen anderen Ländern. Am Ende der 70er Jahre ging die Verwaltung zu Arnaldos Söhne, Paolo und Roberto, die jetzt mit der Hilfe eines guten Personal fortsetzen, auf die Ausweitung und Diversifizierung des Unternehmen zu entwickeln. Die vierte Generation wächst sehr schnell und wird das Unternehmen innerhalb der nächsten zwei Jahren beitreten. Carabelli Srl ist ein Lieferant von Trenitalia und der wichtigsten Herstellern von Eisenbahnmaterial für über 20 Jahre. Am Anfang betrachtete das Business die Lieferung von Textilien für Einrichtung, wie Sitzverkleidungen und Rollos. Später begann Carabelli, die erste bedeutende Aufträge für metallischer Inneneinrichtung zu erwerben. In den vergangenen Jahren hat die Wahl, um innerhalb Eisenbahnsektor zu wachsen, aus dem Erwerb von mehreren Aufträgen belohnt, die dem Unternehmen ermöglicht, an Projekten für Neugestaltung, Modernisierung und Produktion von Einrichtung teilzunehmen.



A BRIEF HISTORICAL VIEW

The Company was founded by Giuseppe Carabelli in 1920. In the '50s, his son Arnaldo started to produce in the accident prevention area and in the '60s the range of products increased with equipment and component and ancillary parts for the stringing of electrical lines. Thanks to the nationalization of electric companies, Carabelli began a very rapid growth and established itself in Italy and later in many foreign countries. At the end of the '70s, the management passed to Arnaldo's sons, Paolo and Roberto, who continued, with the help of a good staff, to develop the Company's expansion and diversification. The fourth generation is growing up very quickly and will join the company within the next two years. Carabelli Srl is a supplier of Trenitalia and of the most important constructors of railway material for over 20 years. At the beginning the business concerned the supply of textile items for interiors, such as seat coatings and roller blinds. Later Carabelli started to acquire first significant orders for metallic interiors. In the past few years, the choice to grow up within the railway fields has been rewarded from the acquisition of several orders that allowed the company to participate in projects for restyling, revamping and interiors production.

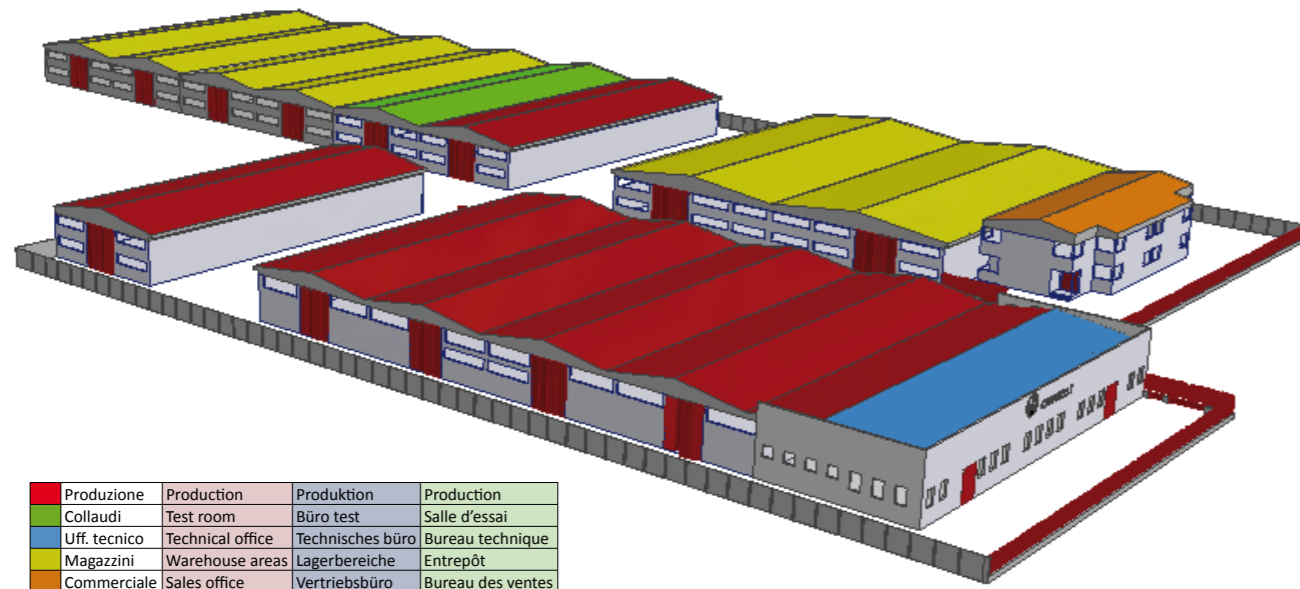


UN BREF APERÇU HISTORIQUE

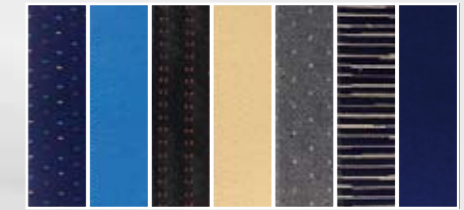
La Société a été fondée par Giuseppe Carabelli en 1920. Dans les années 50, son fils Arnaldo a commencé à produire dans le secteur de la prévention des accidents et dans les années 60 la gamme de produits a augmentée avec l'équipement et les composants et pièces accessoires pour le cordage de lignes électriques. Merci à la nationalisation des compagnies d'électricité, Carabelli a commencé une croissance très rapide et s'est établie en Italie et plus tard dans de nombreux pays étrangers. A la fin des années 70, la gestion passée au fils de Arnaldo, Paolo et Roberto, qui ont continué, avec l'aide d'un bon personnel, à développer l'expansion et la diversification de la Société. La quatrième génération grandit très rapidement et se joindra à la société dans les deux prochaines années. Carabelli Srl est un fournisseur de Trenitalia et des constructeurs les plus importants de matériel ferroviaire depuis plus de 20 ans. Au début de l'entreprise fourni d'articles textiles pour les intérieurs, tels que les revêtements de sièges et volets roulants. Plus tard Carabelli a commencé à acquérir des premières commandes significatives pour les intérieurs métalliques. Au cours des dernières années, le choix de grandir dans le secteur ferroviaire a été récompensé de l'acquisition de plusieurs ordres qui ont permis à l'entreprise de participer à des projets de restyling, refonte et production des intérieurs.



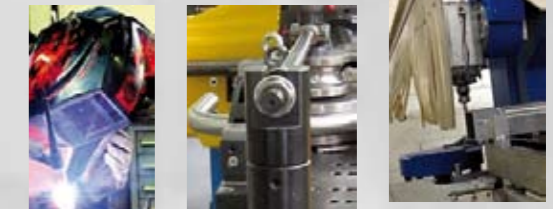
DIREZIONE E STABILIMENTO HEAD OFFICE AND FACTORY BÜRO UND FABRIK BUREAU ET USINE 20083 GAGGIANO - MILAN - ITALY



Reparto prodotti tessili Textile production department Textile produktionsabteilung Textile département de production



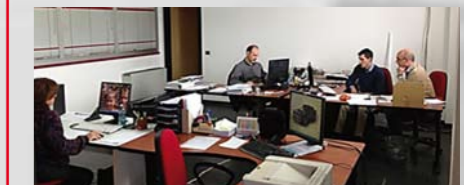
Reparto produzione meccanica Mechanical production department Mechanische Produktionsabteilung Département de production mécanique



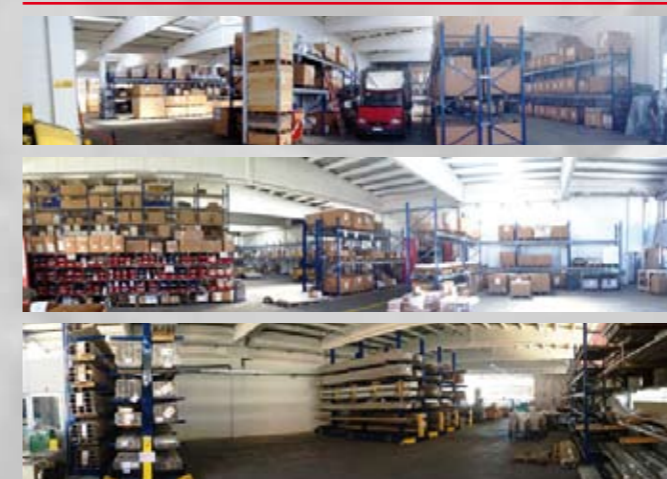
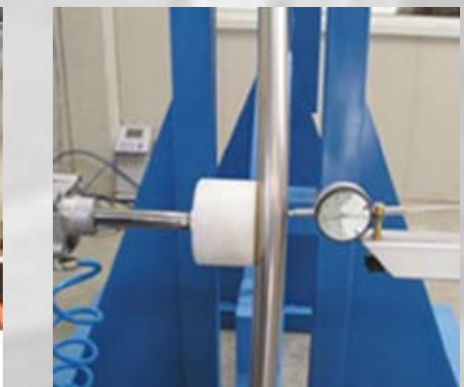
Ufficio comm.le Sales office Vertriebsbüro Bureau des ventes



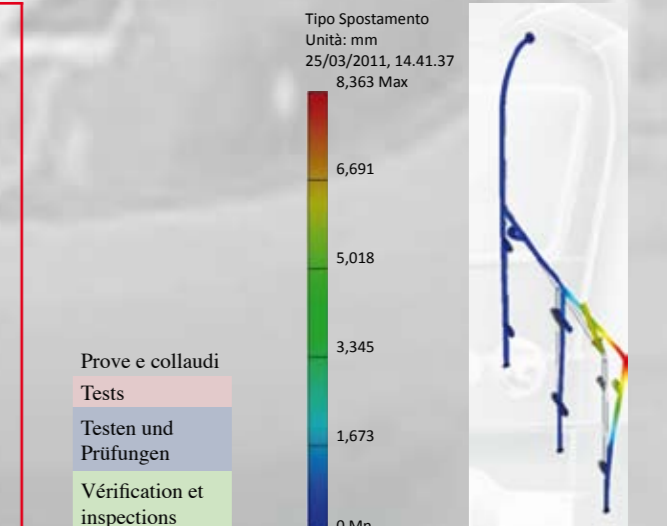
Ufficio tecnico Technical office Technisches Büro Bureau technique



Ufficio collaudi Test room Büro tests Salle d'essai



Area magazzini Warehouse areas Lagerbereiche Entrepôt



CDPTR/VIVALTO
DOPPELSTÖCKWAGEN



DOUBLE DECK TRAINS
WAGONS À DOUBLE-ÉTAGE



TRENI INTERCITY
INTERCITY ZÜGE



INTERCITY TRAINS
INTERCITY TRAINS



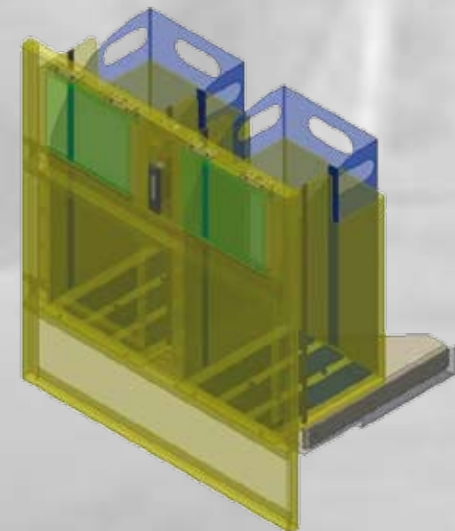
Bagagliere, bagaglietti in cristallo, tende a rullo, cestini e tavolini con alette ribaltabili

Luggage racks, luggage stacks, roller blinds, litter bins and tables with folded wings

Gepäckablagen, Gepäckstapel, Rollo Systeme, Körbchen und Körbchen für spezielle Bereiche



Porte bagages, rideaux roulants, poubelles et tables avec les ailes repliées



Tendine, bagagliere, cestini, mancorrenti, coperchi in lexan

Rollo Systeme, Gepäckablagen, Körbchen, Haltestangen und Abdeckung aus Lexan

Roller blinds, luggage racks, litter bins, handrails and lexan covers

Rideaux roulants, porte bagages, poubelles, manchons et couvercle en lexan



TAF - TRENI ALTA FREQUENZA
HOCHFREQUENZ ZÜGEN

HIGH ATTENDANCE TRAINS
TRAINS DE HAUTE FREQUENCE



Cestini e tendine a rullo
Korbchen und Rollo Systeme

Bins and roller blinds
Poubelles et rideaux roulant



Mancorrenti e sedute modulari
Haltestangen und modulare Sitze

Handrails and modular seats
Manchons et sièges modulaires



TRENO FLIRT
FLIRT ZÜGE



Carter sottosedili
Sitzkisten

Underseat carters
Carters sous le siège

FLIRT TRAIN
FLIRT TRAIN

Box batterie
Battery boxes
Batteriekasten
Boîte de batterie



Canali aria
Ansaugkanal

Air duct
Chaînes du air

STADLER
Clever Solutions auf der Schiene

ETR1000 / V300 ZEFIRO



Bagaglietti e Area Galley per catering a bordo (carrozza Executive)

Luggage stacks and Galley Area for catering on board (Executive coach)

Gepäckstapel und Galley Area für Catering an Bord (Executive Wagen)

Porte bagages et Area Galley per la restauration à bord (voiture Executive)

TRENITALIA
GRUPPO FERROVIE DELLO STATO ITALIANE

TRENITALIA
GRUPPO FERROVIE DELLO STATO ITALIANE

BOMBARDIER

AnsaldoBreda
A Finmeccanica Company

CARABELLI

RAILWAY INTERIORS
AND EQUIPMENT

CARABELLI

RAILWAY INTERIORS
AND EQUIPMENT

METRO BRESCIA E MILANO
BRESCIA UND MAILAND U-BAHN

BRESCIA AND MILAN METRO
BRESCIA ET MILAN METRO



Mancorrenti e carter display
Handrails and carter display (PIS)
Haltestangen und Datensichtgerät
Manchons et unité d'affichage visuel

METRO ROMA - LINEA C
ROM U-BAHN - LINIE C

ROME METRO - LINE C
METRO ROME - LIGNE C



Mancorrenti Handrails Haltestangen Manchons

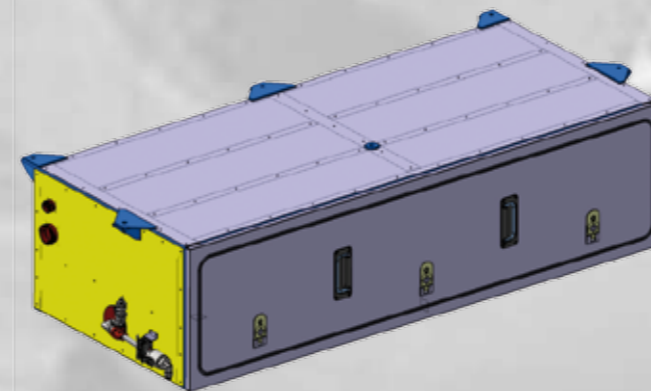


RAILWAY INTERIORS
AND EQUIPMENT



METRO COPENHAGEN
U-BAHN KOPENHAGEN

COPENHAGEN METRO
METRO COPENHAGUE



Sistema antincendio
Fire protection system
Brandschutzsystem
Système de protection contre l'incendie



In collaboration with:



RAILWAY INTERIORS
AND EQUIPMENT

EQUIPAGGIAMENTI SPECIALI
SPEZIALAUSRÜSTUNG

SPECIAL EQUIPMENT
EQUIPMENT SPECIAL



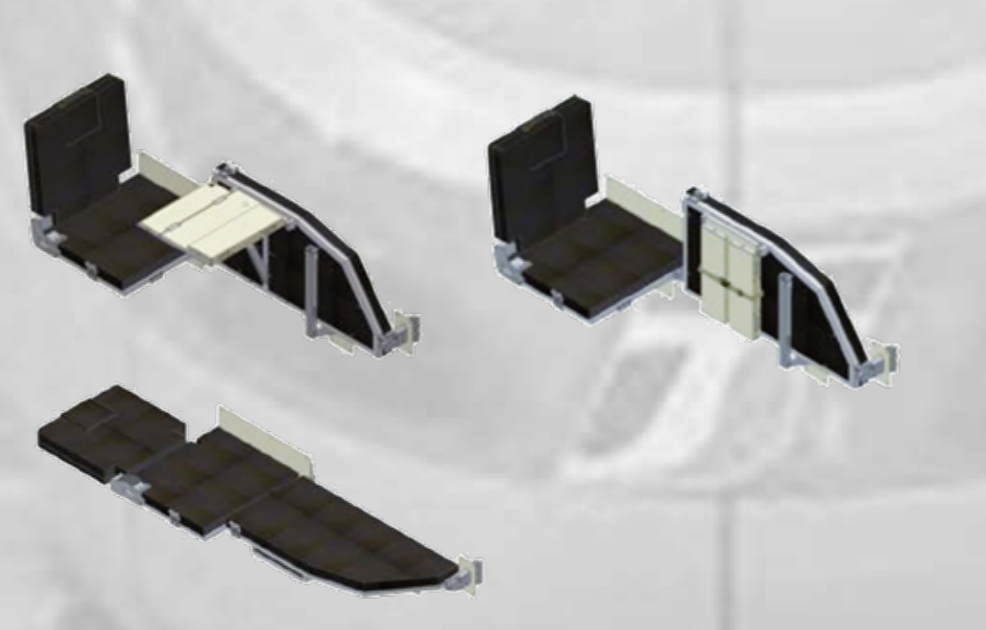
Cinture di sicurezza per disabili e blocca carrozzella
Sicherheitsgurte für Behinderte und Rollstuhlhaltestellen



Seat belts for disabled and wheelchair lock
Ceintures de sécurité pour les personnes handicapées et blocage fauteuil roulant



Carrozze per trasporto religioso
Coaches for religious transportation
Wagen für religiöse Transport
Voitures pour le transport religieuse



Sedili speciali per personale di servizio
Spezialsitze für Zugspersonal
Special seats for train crew
Sièges spéciaux pour les agents de train



EQUIPAGGIAMENTI SPECIALI
SPEZIALAUSRÜSTUNG

SPECIAL EQUIPMENT
EQUIPMENT SPECIAL



La Società CARABELLI, opera anche in altri due macro settori:
Attrezzature per la costruzione e manutenzione di linee elettriche
Costruzione di DPI di III cat. per lavori su pali e tralicci

The Company CARABELLI works also in two other macro areas:
Equipment for the construction and maintenance of electrical lines
PPE of III cat. for work on poles and pylons

Das Unternehmen CARABELLI arbeitet auch in zwei anderen Makro Bereichen:
Ausrüstung für den Bau und die Wartung von elektrischen Leitungen
PSA von III Kat. für die Arbeit an Masten und Gittermasten



La Société CARABELLI travaille aussi dans deux autres macro secteurs:
D'équipements pour la construction et l'entretien de lignes électriques
EPI de chat III. pour le travail sur les poteaux et pylons





CARABELLI

CREDITS



CARABELLI S.R.L.

**DIREZIONE E STABILIMENTO / MANAGEMENT AND FACTORY
20083 GAGGIANO - MILAN (ITALY)**

Zona Industriale di Vigano / Industrial zone of Vigano - Via del Lavoro, 3

Phone +39 02 9085882-3-4 - Fax +39 02 9085893

Web site: <http://www.carabelli-italy.it> - e-mail: info@carabelli-italy.it

BOMBARDIER



FILIALE / BRANCH

70026 Modugno - BARI (ITALY) - via delle Mammole 6

Phone +39 080 5383885 - Fax +39 080 5372117

E-mail: bari@carabelli-italy.it



A company of
Consorzio 3i

